




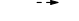

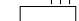


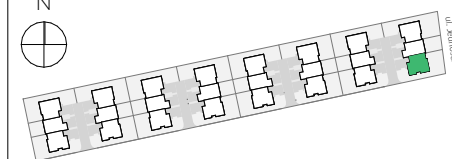
LEGENDA

-  ściany bez możliwości modyfikacji
-  ściany z możliwością modyfikacji
-  sufit podwieszany
-  otwór w ścianie
-  grzejnik
-  wentylacja
-  wejście do budynku
-  lokalizacja pompy ciepła



31

JEDNOŚCI



BUDYNEK NR 1

ZESTAWIENIE POWIERZCHNI PARTERU

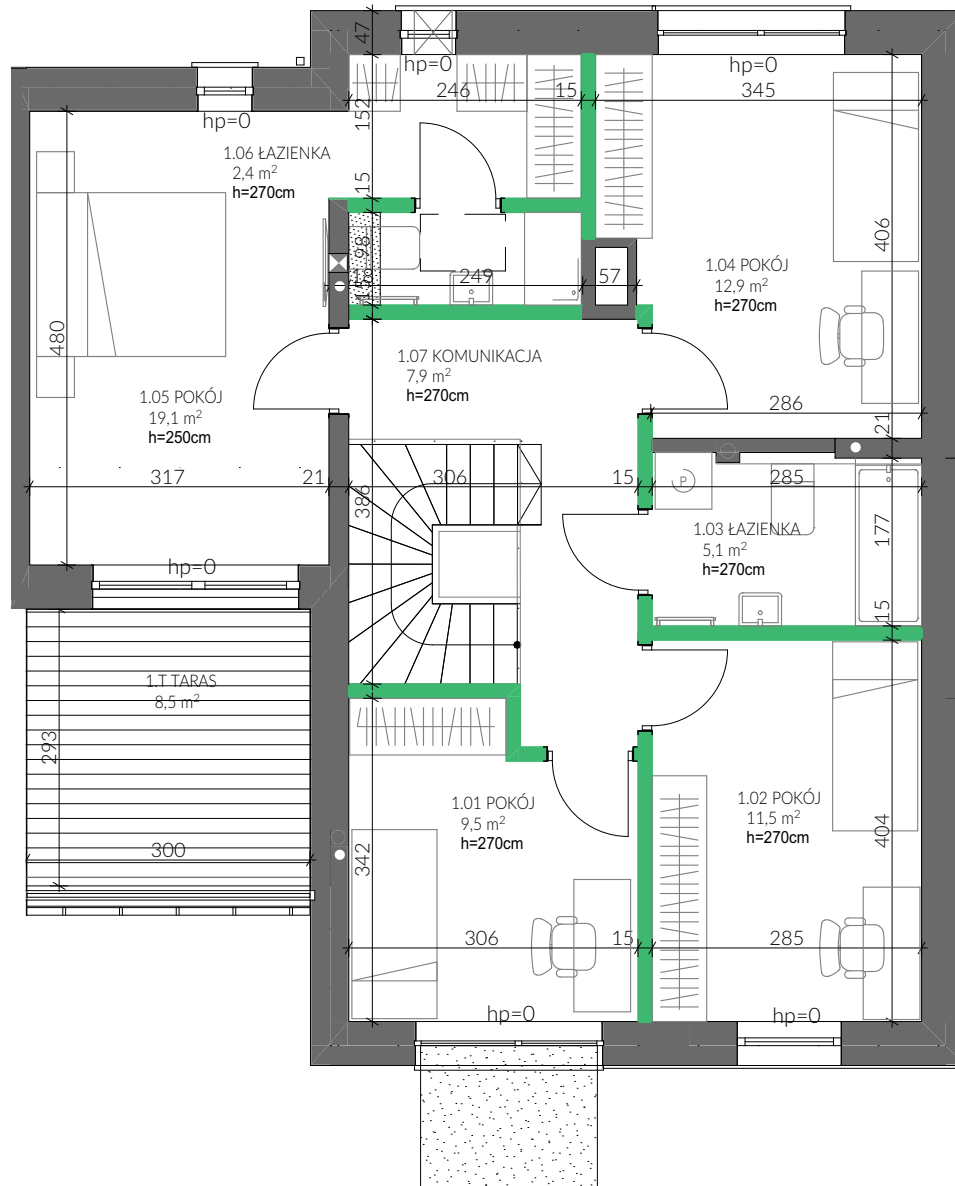
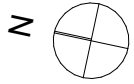
| | | |
|----------------------|------------------|---------------------|
| 0.01 | HALL | 3,4 |
| 0.02 | GABINET | 8,6 |
| 0.03 | WC | 1,7 |
| 0.04 | KOMUNIKACJA | 9,8 |
| 0.05 | KUCHNIA | 6,5 |
| 0.06 | SALON Z JADALNIĄ | 24,6 |
| 0.07 | POM. TECHNICZNE | 6,2 |
| | | 60,8 m ² |
| 0.08 | GARAŻ | 18,4 |
| | | 18,4 m ² |
| RAZEM PARTER + GARAŻ | | 79,2 m ² |

PROJEKTANT GENERALNY: www.chrarch.com









Chmielewski + Partners
architects and experts

- UWAGA:
- Przedstawione w tym materiale urządzenia sanitarne i kuchenne, drzwi wewnątrzlokalowe, materiały wykończeniowe podłóg/parkiet/glazura/terakota/ oraz elementy aranżacji nie stanowią wyposażenia lokali mieszkalnych, a ich rozmieszczenie jest przykładowe.
 - Do powierzchni lokalu wliczono ścianki działowe nadające się do demontażu. Powierzchnia użytkowa jest obliczana dla wymiarów budynku w stanie wykończonym na poziomie podłogi nie licząc listew przypodłogowych, progów itp. Powierzchnie pomieszczeń mogą ulec nieznacznej zmianie.
 - Ostateczne wymiary powierzchni oraz powierzchni działki i ogrodu zostaną podane w dokumentacji powykonawczej. Pomiarów pod zakup mebli, urządzeń i wyposażenia należy dokonać z natury, po zakończeniu realizacji.
 - Wysokość lokalu podano z uwzględnieniem warstw wykończeniowych posadzki /2cm/ oraz grubości tynku na suficie.
 - Zabrania się ingerencji w elementy nośne budynku.





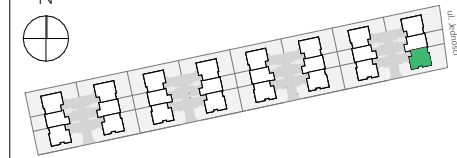
LEGENDA

-  ściany bez możliwości modyfikacji
-  ściany z możliwością modyfikacji
-  sufit podwieszany
-  otwór w ścianie
-  grzejnik
-  wentylacja
-  wejście do budynku
-  lokalizacja pompy ciepła



31

JEDNOŚCI



BUDYNEK NR 1

ZESTAWIENIE POWIERZCHNI PIĘTRA

| | | |
|------|-------------|---------------------|
| 1.01 | POKÓJ | 9,5 |
| 1.02 | POKÓJ | 11,5 |
| 1.03 | ŁAZIENKA | 5,1 |
| 1.04 | POKÓJ | 12,9 |
| 1.05 | POKÓJ | 19,1 |
| 1.06 | ŁAZIENKA | 2,4 |
| 1.07 | KOMUNIKACJA | 7,9 |
| | | 68,4 m ² |
| 1.T | TARAS | 8,5 |
| | | 8,5 m ² |

PROJEKTANT GENERALNY:

www.chrarch.com

Chmielewski + Partners
architects and experts

UWAGA:

- Przedstawione w tym materiale urządzenia sanitarne i kuchenne, drzwi wewnątrzlokalowe, materiały wykończeniowe podłóg/parkiet/glazura/terrakota/ oraz elementy aranżacji nie stanowią wyposażenia lokali mieszkalnych, a ich rozmieszczenie jest przykładowe.
- Do powierzchni lokalu wliczono ścianki działowe nadające się do demontażu. Powierzchnia użytkowa jest obliczana dla wymiarów budynku w stanie wykończonym na poziomie podłogi nie licząc listew przypodłogowych, progów itp. Powierzchnie pomieszczeń mogą ulec nieznacznej zmianie.
- Ostateczne wymiary powierzchni oraz powierzchni działki i ogrodu zostaną podane w dokumentacji powykonawczej. Pomiarów pod zakup mebli, urządzeń i wyposażenia należy dokonać z natury, po zakończeniu realizacji.
- Wysokość lokalu podano z uwzględnieniem warstw wykończeniowych posadzki /2cm/ oraz grubości tynku na suficie.
- Zabrania się ingerencji w elementy nośne budynku.

