




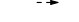

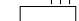


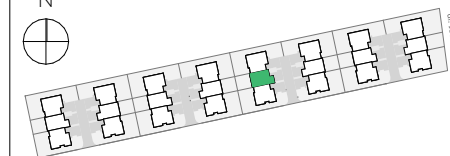
LEGENDA

-  ściany bez możliwości modyfikacji
-  ściany z możliwością modyfikacji
-  sufit podwieszany
-  otwór w ścianie
-  grzejnik
-  wentylacja
-  wejście do budynku
-  lokalizacja pompy ciepła



31

JEDNOŚCI



BUDYNEK NR 11

ZESTAWIENIE POWIERZCHNI PARTERU

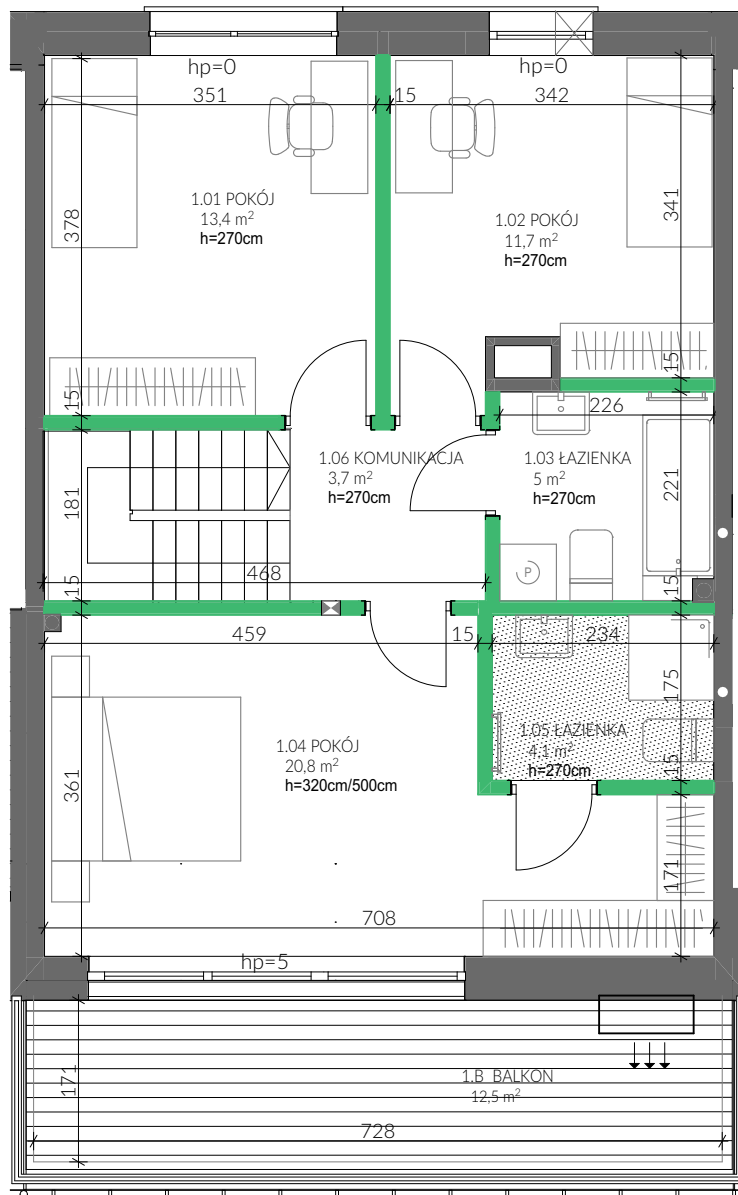
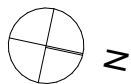
0.01	HALL	2,7
0.02	POM. TECHNICZNE	4,1
0.03	WC	2,1
0.04	SALON Z JADALNIĄ	35,4
0.05	KOMUNIKACJA	5,6
		49,9 m ²
0.06	GARAŻ	18,0
		18,0 m ²
RAZEM PARTER + GARAŻ		67,9 m ²

PROJEKTANT GENERALNY: www.chrarch.com






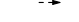

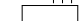
Chmielewski + Partners
architects and experts

- UWAGA:
- Przedstawione w tym materiale urządzenia sanitarne i kuchenne, drzwi wewnątrzlokalowe, materiały wykończeniowe podłóg/parkiet/glazura/terakota/ oraz elementy aranżacji nie stanowią wyposażenia lokali mieszkalnych, a ich rozmieszczenie jest przykładowe.
 - Do powierzchni lokalu wliczono ścianki działowe nadające się do demontażu. Powierzchnia użytkowa jest obliczana dla wymiarów budynku w stanie wykończonym na poziomie podłogi nie licząc listew przypodłogowych, progów itp. Powierzchnie pomieszczeń mogą ulec nieznacznej zmianie.
 - Ostateczne wymiary powierzchni oraz powierzchni działki i ogrodu zostaną podane w dokumentacji powykonawczej. Pomiarów pod zakup mebli, urządzeń i wyposażenia należy dokonać z natury, po zakończeniu realizacji.
 - Wysokość lokalu podano z uwzględnieniem warstw wykończeniowych posadzki /2cm/ oraz grubości tynku na suficie.
 - Zabrania się ingerencji w elementy nośne budynku.





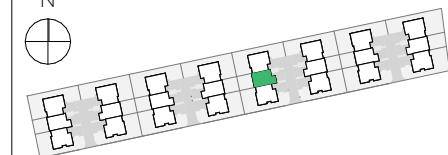
LEGENDA

-  ściany bez możliwości modyfikacji
-  ściany z możliwością modyfikacji
-  sufit podwieszany
-  otwór w ścianie
-  grzejnik
-  wentylacja
-  wejście do budynku
-  lokalizacja pompy ciepła



31

JEDNOŚCI



BUDYNEK NR 11

ZESTAWIENIE POWIERZCHNI PIĘTRA

1.01	POKÓJ	13,4
1.02	POKÓJ	11,7
1.03	ŁAZIENKA	5,0
1.04	POKÓJ	20,8
1.05	ŁAZIENKA	4,1
1.06	KOMUNIKACJA	3,7
		58,7 m ²
1.B	BALKON	12,5
		12,5 m ²

PROJEKTANT GENERALNY:

www.chrarch.com

Chmielewski + Partners
architects and experts

UWAGA:

- Przedstawione w tym materiale urządzenia sanitarne i kuchenne, drzwi wewnątrzlokalowe, materiały wykończeniowe podłóg/parkiet/głazura/terrakota/ oraz elementy aranżacji nie stanowią wyposażenia lokali mieszkalnych, a ich rozmieszczenie jest przykładowe.
- Do powierzchni lokalu wliczono ścianki działowe nadające się do demontażu. Powierzchnia użytkowa jest obliczana dla wymiarów budynku w stanie wykończonym na poziomie podłogi nie licząc listew przypodłogowych, progów itp. Powierzchnie pomieszczeń mogą ulec nieznacznej zmianie.
- Ostateczne wymiary powierzchni oraz powierzchni działki i ogrodu zostaną podane w dokumentacji powykonawczej. Pomiarów pod zakup mebli, urządzeń i wyposażenia należy dokonać z natury, po zakończeniu realizacji.
- Wysokość lokalu podano z uwzględnieniem warstw wykończeniowych posadzki /2cm/ oraz grubości tynku na suficie.
- Zabrania się ingerencji w elementy nośne budynku.

