




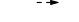

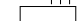


LEGENDA

-  ściany bez możliwości modyfikacji
-  ściany z możliwością modyfikacji
-  sufit podwieszany
-  otwór w ścianie
-  grzejnik
-  wentylacja
-  wejście do budynku
-  lokalizacja pompy ciepła



31

JEDNOŚCI



## BUDYNEK NR 4

### ZESTAWIENIE POWIERZCHNI PARTERU

0.01	HALL	3,4
0.02	GABINET	8,6
0.03	KUCHNIA	6,5
0.04	SALON Z JADALNIĄ	24,6
0.05	KOMUNIKACJA	9,8
0.06	ŁAZIENKA	1,7
0.07	POM. TECHNICZNE	6,2
		60,8 m <sup>2</sup>
0.08	GARAŻ	18,4
		18,4 m <sup>2</sup>
<b>RAZEM PARTER + GARAŻ</b>		<b>79,2 m<sup>2</sup></b>

PROJEKTANT GENERALNY:

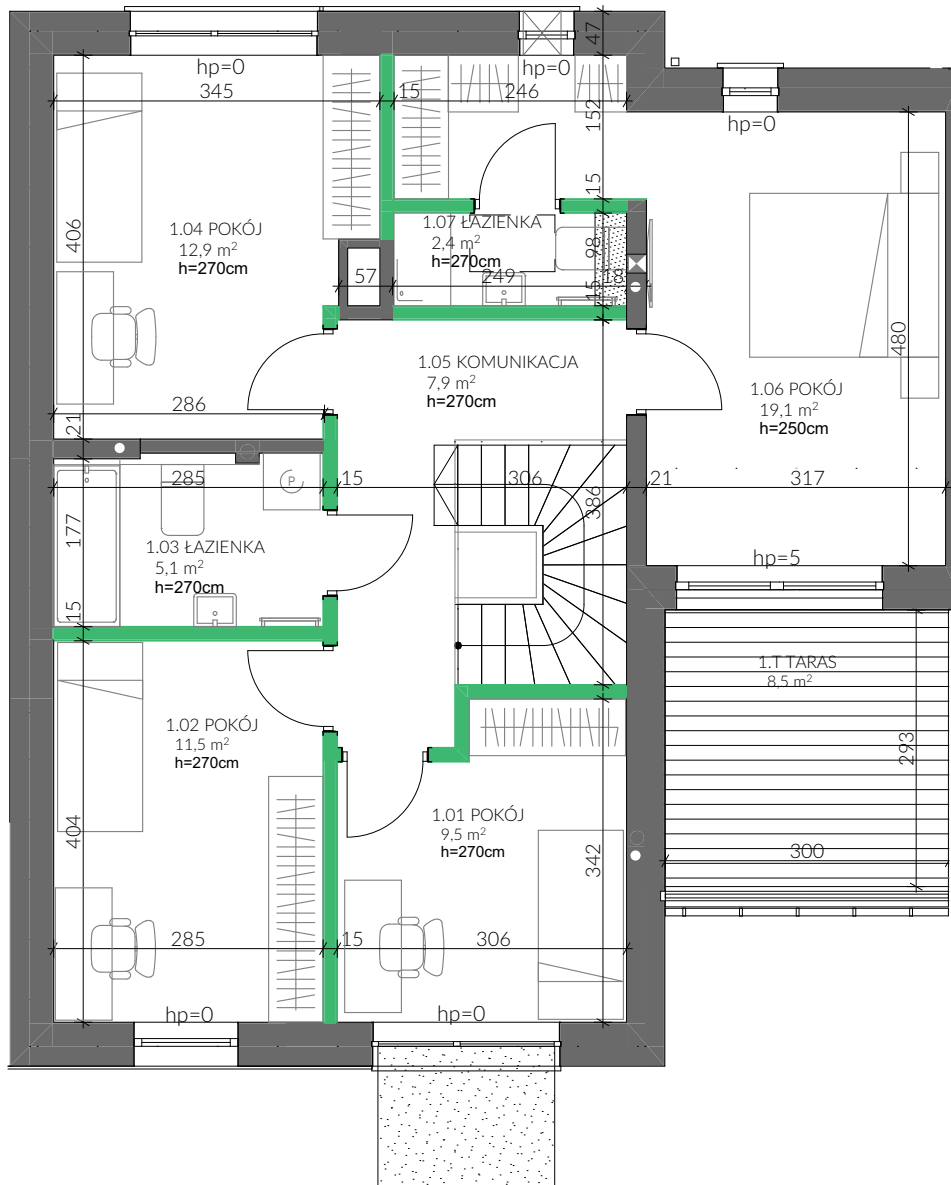
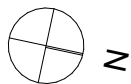
www.chrarch.com

**Chmielewski + Partners**  
architects and experts

UWAGA:

- Przedstawione w tym materiale urządzenia sanitarne i kuchenne, drzwi wewnątrzlokalowe, materiały wykonciewowe podłóg/parkiet/głazura/terakota/ oraz elementy aranżacji nie stanowią wyposażenia lokali mieszkalnych, a ich rozmieszczenie jest przykładowe.
- Do powierzchni lokalu wliczono ścianki działowe nadające się do demontażu. Powierzchnia użytkowa jest obliczana dla wymiarów budynku w stanie wykończonym na poziomie podłogi nie licząc listew przypodłogowych, progów itp. Powierzchnie pomieszczeń mogą ulec nieznacznej zmianie.
- Ostateczne wymiary powierzchni oraz powierzchni działki i ogrodu zostaną podane w dokumentacji powykonawczej. Pomiarów pod zakup mebli, urządzeń i wyposażenia należy dokonać z natury, po zakończeniu realizacji.
- Wysokość lokalu podano z uwzględnieniem warstw wykończeniowych posadzki /2cm/ oraz grubości tynku na suficie.
- Zabrania się ingerencji w elementy nośne budynku.





LEGENDA

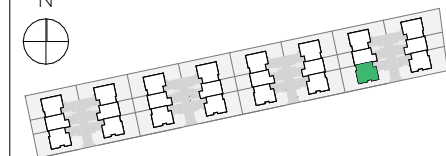
- ściany bez możliwości modyfikacji
- ściany z możliwością modyfikacji
- sufit podwieszany
- otwór w ścianie
- grzejnik
- wentylacja
- wejście do budynku
- lokalizacja pompy ciepła



skala 1:80

31

JEDNOŚCI



BUDYNEK NR 4

ZESTAWIENIE POWIERZCHNI PIĘTRA

1.01	POKÓJ	9,5
1.02	POKÓJ	11,5
1.03	ŁAZIENKA	5,1
1.04	POKÓJ	12,9
1.05	KOMUNIKACJA	7,9
1.06	POKÓJ	19,1
1.07	ŁAZIENKA	2,4
		68,4 m <sup>2</sup>
1.1	TARAS	8,5
		8,5 m <sup>2</sup>

PROJEKTANT GENERALNY: [www.chrarch.com](http://www.chrarch.com)

**Chmielewski + Partners**  
architects and experts

- UWAGA:
- Przedstawione w tym materiale urządzenia sanitarne i kuchenne, drzwi wewnątrzlokalowe, materiały wykonczeniowe podłóg/parkiet/głazura/terakota/ oraz elementy aranżacji nie stanowią wyposażenia lokali mieszkalnych, a ich rozmieszczenie jest przykładowe.
  - Do powierzchni lokalu wliczono ścianki działowe nadające się do demontażu. Powierzchnia użytkowa jest obliczana dla wymiarów budynku w stanie wykończonym na poziomie podłogi nie licząc listew przypodłogowych, progów itp. Powierzchnie pomieszczeń mogą ulec nieznacznej zmianie.
  - Ostateczne wymiary powierzchni oraz powierzchni działki i ogrodu zostaną podane w dokumentacji powykonawczej. Pomiarów pod zakup mebli, urządzeń i wyposażenia należy dokonać z natury, po zakończeniu realizacji.
  - Wysokość lokalu podano z uwzględnieniem warstw wykończeniowych posadzki /2cm/ oraz grubości tynku na suficie.
  - Zabrania się ingerencji w elementy nośne budynku.

