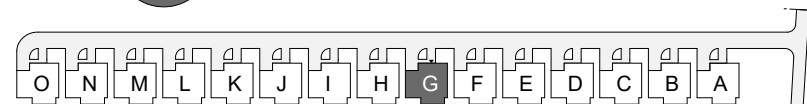


JEDNOŚCI 47



BUDYNEK G

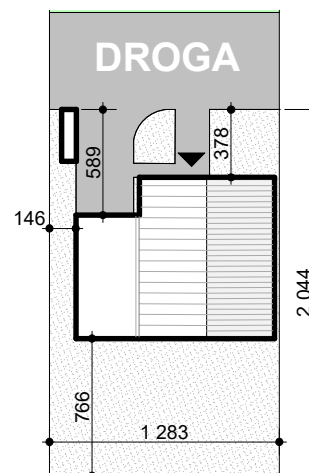
POWIERZCHNIA 126,48 m²

PARTER	52,79 m ²
PIĘTRO	52,84 m ²
GARAŻ	20,85 m ²

ORAZ

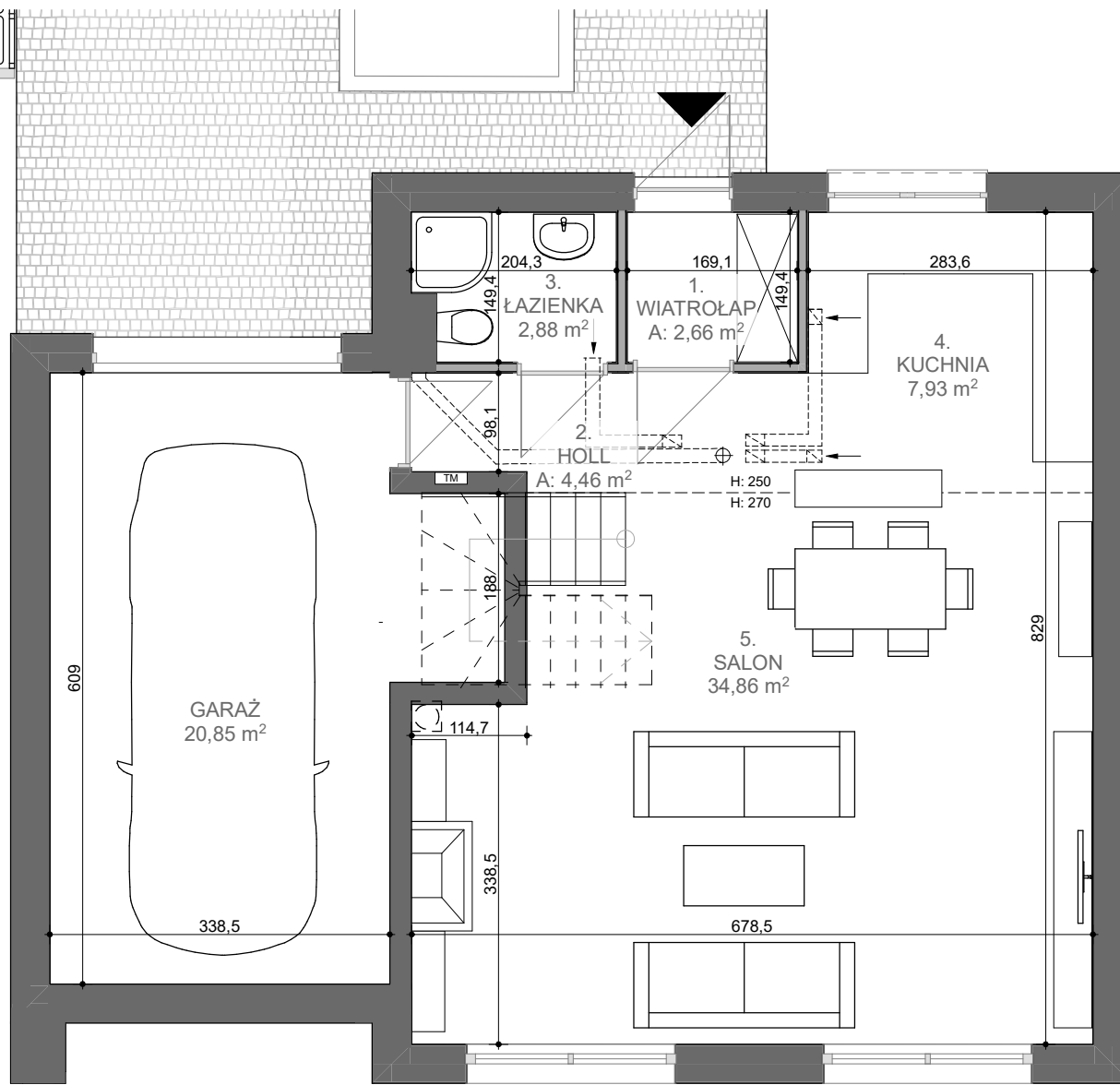
STRYCH	10,42 m ²
TARAS	20,13 m ²
OGRÓDEK	107,00 m ²

POWIERZCHNIE LICZONE WEDŁUG PN-ISO 9836:1997



LEGENDA:

- WEJŚCIE
- ŚCIANY KONSTRUKCYJNE
- ŚCIANKI DZIAŁOWE MOŻLIWOŚĆ DEMONTAŻU
- TABLICA MIESZKANIOWA
- WENTYLACJA



RZUT PARTERU

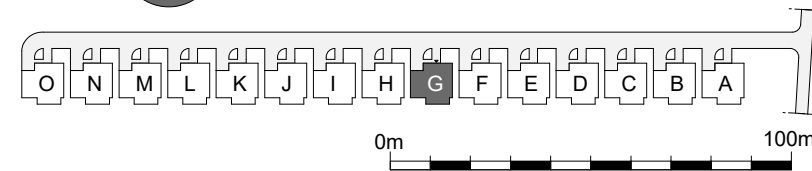


* POWIERZCHNIA POMIESZCZEŃ PODANA W ŚWIETLE WYKOŃCZONYCH ŚCIAN
 ** KARTA KATALOGOWA MOŻE ULEC ZMIANIE W TRAKCIE REALIZACJI INWESTYCJI
 *** OSTATECZNE OZNACZENIE LOKALU MOŻE ULEC ZMIANIE
 **** WYMIAR OKIEN PODANO W ŚWIETLE OTWORU W MURZE BEZ UWZGLĘDNIANIA TOLERANCJI NA MONTAŻ
 ***** LOKALIZACJA I GABARYTY ELEMENTÓW INSTALACJI I WYPOSAŻENIA LOKALU (W SZCZEGÓLNOŚCI: GRZEJNIKÓW, NAWIEWNIKÓW OKIENNYCH I DRZWIOWYCH, TABLICY MIESZKANIOWEJ, OTWORÓW WENTYLACYJNYCH ITP.) PODANE NA KARCIE MAJĄ CHARAKTER ORIENTACYJNY I MOGĄ ULEC ZMIANIE W TRAKCIE REALIZACJI INWESTYCJI
 ***** MOŻLIWE USYTUOWANIE ELEMENTÓW ODWODNIENIA BUDYNKU (NP. RZYGACZY, PRZELEWÓW AWARYJNYCH) KTÓRE NIE ZOSTAŁY POKAZANE NA NINIEJSZEJ KARCIE
 ***** MOŻLIWE WYSTĘPIENIE RÓŻNICY POZIOMÓW PRZY WEJŚCIU Z LOKALU NA BALKON/TARAS/OGRÓDEK
 ***** WYMIARY DRZWI DO MIESZKAŃ PODANO W ŚWIETLE OŚCIEŻNICY, WYMIARY OKIEN I DRZWI BALKONOWYCH PODANO W ŚWIETLE MURU

www.jedności47.pl
 tel.: 501 592 521
 tel.: 664 495 732



JEDNOŚCI 47



BUDYNEK G

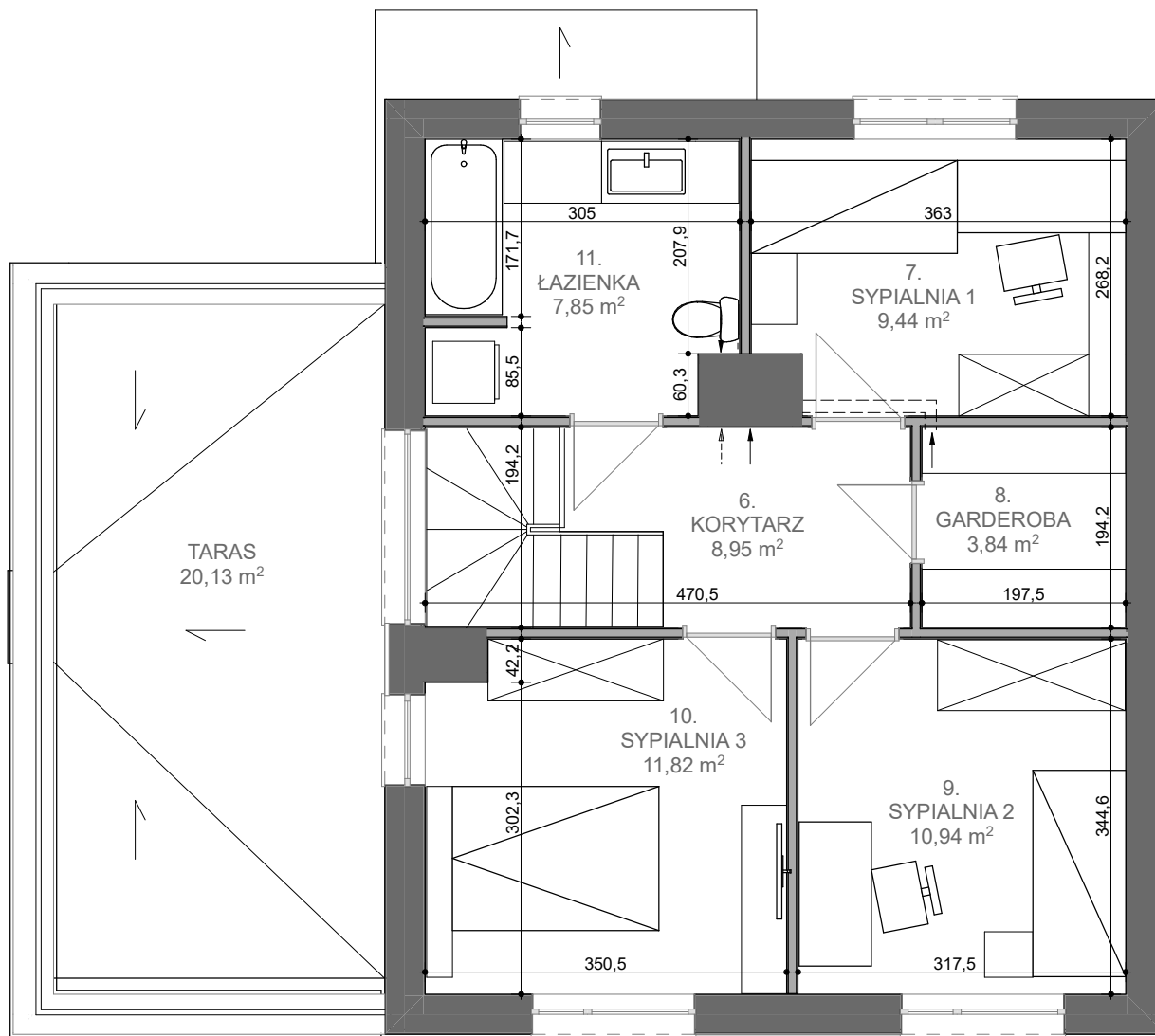
POWIERZCHNIA 126,48 m²

PARTER	52,79 m ²
PIĘTRO	52,84 m ²
GARAŻ	20,85 m ²
ORAZ	
STRYCH	10,42 m ²
TARAS	20,13 m ²
OGRÓDEK	107,00 m ²

POWIERZCHNIE LICZONE WEDŁUG PN-ISO 9836:1997

PIĘTRO

6.	KORYTARZ	8,95 m ²
7.	SYPIALNIA 1	9,44 m ²
8.	GARDEROBA	3,84 m ²
9.	SYPIALNIA 2	10,94 m ²
10.	SYPIALNIA 3	11,82 m ²
11.	ŁAZIENKA	7,85 m ²
	RAZEM	52,84 m²
	TARAS	20,13 m ²
	RAZEM	72,97 m²



RZUT PIĘTRA

LEGENDA:

- WEJŚCIE
- ŚCIANY KONSTRUKCYJNE
- ŚCIANKI DZIAŁOWE MOŻLIWOŚĆ DEMONTAŻU
- TABLICA MIESZKANIOWA
- WENTYLACJA

* POWIERZCHNIA POMIESZCZEŃ PODANA W ŚWIETLE WYKOŃCZONYCH ŚCIAN
 ** KARTA KATALOGOWA MOŻE ULEC ZMIANIE W TRAKCIE REALIZACJI INWESTYCJI
 *** OSTATECZNE OZNACZENIE LOKALU MOŻE ULEC ZMIANIE
 **** WYMIAR OKIEN PODANO W ŚWIETLE OTWORU W MURZE BEZ UWZGLĘDNIANIA TOLERANCJI NA MONTAŻ
 ***** LOKALIZACJA I GABARYTY ELEMENTÓW INSTALACJI I WYPOSAŻENIA LOKALU (W SZCZEGÓLNOŚCI: GRZEJNIKÓW, NAWIEWNIKÓW OKIENNYCH I DRZWIOWYCH, TABLICY MIESZKANIOWEJ, OTWORÓW WENTYLACYJNYCH ITP.) PODANE NA KARCIE MAJĄ CHARAKTER ORIENTACYJNY I MOGĄ ULEC ZMIANIE W TRAKCIE REALIZACJI INWESTYCJI
 ***** MOŻLIWE USYTUOWANIE ELEMENTÓW ODWODNIENIA BUDYNKU (NP. RZYGACZY, PRZELEWÓW AWARYJNYCH) KTÓRE NIE ZOSTAŁY POKAZANE NA NINIEJSZEJ KARCIE
 ***** MOŻLIWE WYSTĘPIENIE RÓŻNICY POZIOMÓW PRZY WEJŚCIU Z LOKALU NA BALKON/TARAS/OGRÓDEK
 ***** WYMIARY DRZWI DO MIESZKAŃ PODANO W ŚWIETLE OŚCIEŻNICY, WYMIARY OKIEN I DRZWI BALKONOWYCH PODANO W ŚWIETLE MURU



www.jedności47.pl
 tel.: 501 592 521
 tel.: 664 495 732

